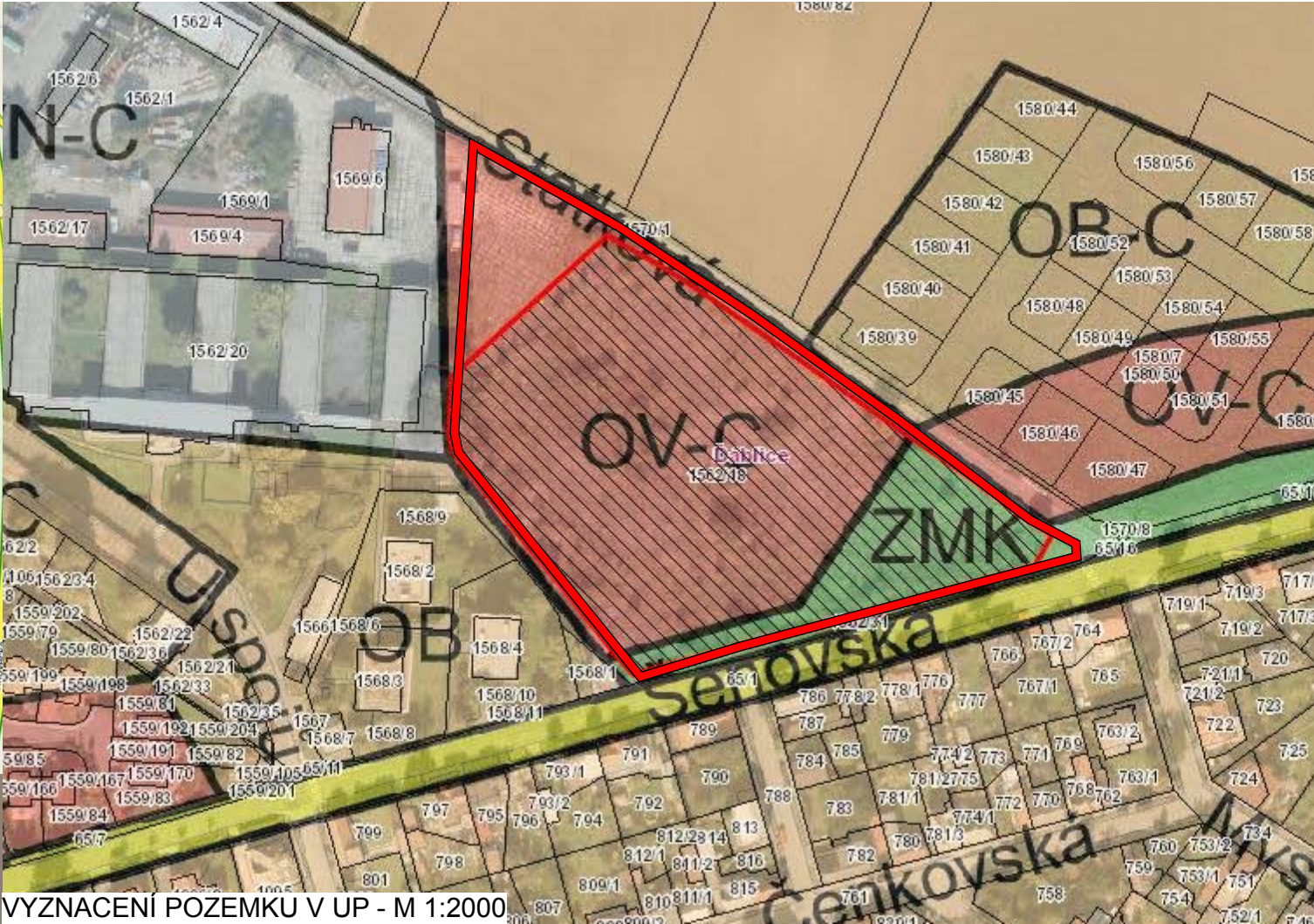




ŠIRŠÍ VZTAHY - MAPOVÝ PODKLAD - M 1:10000



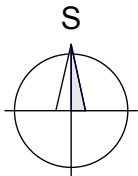
ŠIRŠÍ VZTAHY - ORTOFOTOMAPA - M 1:2000



VYZNACENÍ POZEMKU V UP - M 1:2000



POZEMEK PRO VÝSTAVBU
P. Č. 1562/18, 1562/44, 1562/45 A 1562/46
K. Ú. ĎÁBLICE



Č. ZMĚNY	DATUM ZMĚNY	POPIS/OBSAH ZMĚNY	PODPIS

LANG ŠPINAR ATELIER S.R.O.
101 00 PRAHA 10 VINOHRADY, SLOVENSKÁ 6 • WWW.LANG-SPINAR.CZ
TEL.: 271 741 632 • 602 323 910 • E-MAIL: ATELIER@LANG-SPINAR.CZ

ŘADOVÉ DOMY ĎÁBLICE

BYDLNÍ ĎÁBLICE S.R.O. TEPLICKÁ 604/15 190 00 PRAHA 9 - STRŽKOV		PRAHA 8 - ĎÁBLICE, ŠENOVSKÁ Č. KAT.: 1562/18, 1562/44, 1562/45 A 1562/46 KAT. ÚZEMÍ: ĎÁBLICE MÍSTO STAVBY DOKUMENTACE PRO VYDÁNÍ ROZHODNUTÍ O UMÍSTĚNÍ STAVBY	
OBJEDNATEL ING. ARCH. ALEŠ LANG		ING. ARCH. ALEŠ LANG	
HLAVNÍ ARCHITEKT		ZODPOVĚDNÝ PROJEKTANT	
ING. MIROSLAV ŠPINAR		ING. LENKA MÁLKOVÁ	
HLAVNÍ INŽENÝR		VYPRACOVAL	
C1. SITUAČNÍ VÝKRES ŠIRŠÍCH VZTAHŮ		OBJEKT	
		ČÁST DOKUMENTACE	
		01/2016	
OBSAH		MĚŘÍTKO	Č. VÝKRESU.
		DATUM	UR152160
		ZAK. ČÍSLO	C.1